

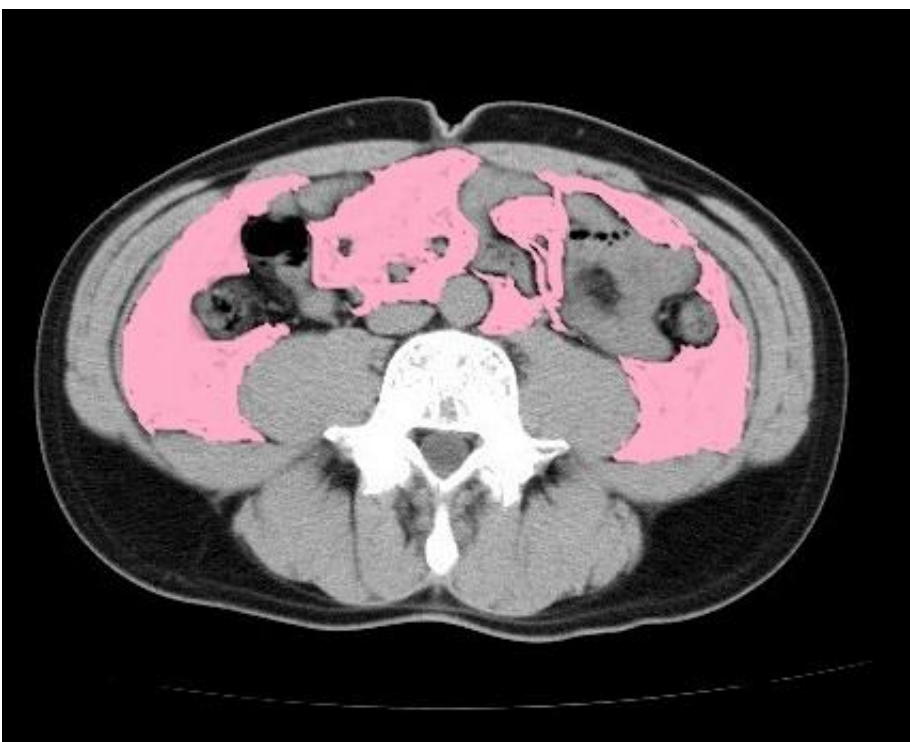
内臓脂肪をはかります！！



- ◆身長 177cm
- ◆体重 71kg
- ◆腹囲 85cm
- ◆総脂肪面積 94.00 cm²
- ◆皮下脂肪面積 76.45 cm²
- ◆内臓脂肪面積 17.45 cm² [ピンク色部分]
- ◆内臓脂肪面積/皮下脂肪面積 0.22



- ◆身長 175cm
- ◆体重 73kg
- ◆腹囲 84cm
- ◆総脂肪面積 113.71 cm²
- ◆皮下脂肪面積 81.36 cm²
- ◆内臓脂肪面積 32.35 cm² [ピンク色部分]
- ◆内臓脂肪面積/皮下脂肪面積 0.4



- ◆身長 170cm
- ◆体重 70kg
- ◆腹囲 86cm
- ◆総脂肪面積 115.32 cm²
- ◆皮下脂肪面積 69.97 cm²
- ◆内臓脂肪面積 45.35 cm² [ピンク色部分]
- ◆内臓脂肪面積/皮下脂肪面積 0.65

腹囲 男性 85 cm以上 女性 90 cm以上が内臓脂肪計測の簡単な指標とされていますが実際は皮下脂肪か内臓脂肪かはたまた筋肉か解りません。

同じような体型でも内臓脂肪は人それぞれ！
当院CTではかってみませんか？